



# EMPRESA BRASILEIRA DE CORREIOS E TELÉGRAFOS

## DEOFI – DEPARTAMENTO DE OPERAÇÕES FINANCEIRAS

### Extrato de Fatura no Microsoft Excel ®

O extrato da fatura é um arquivo texto (extensão .txt), que contém o detalhamento dos lançamentos que geraram o valor da fatura, conforme modelo a seguir:

Anexo-449.txt - Bloco de notas						
Arquivo Editar Formatar Ajuda						
0	Contrato: 1010101010		CNPJ: 12345678901234	Cliente: BANCO INTERNACIONAL		
1	Postagem	Descrição do Serviço	Docto.	Lote	Serv. Adicionais	
2	02/03/2006	FAC SIMPLES LOCAL	1500037704	0000060670		
2	02/03/2006	FAC SIMPLES LOCAL	1500037704	0000060670		
2	02/03/2006	FAC SIMPLES LOCAL	1500037704	0000060670		
2	02/03/2006	FAC SIMPLES ESTADUAL	1500037705	0000060670		
2	02/03/2006	FAC SIMPLES ESTADUAL	1500037705	0000060670		
2	02/03/2006	FAC SIMPLES ESTADUAL	1500037705	0000060670		
2	02/03/2006	FAC SIMPLES NACIONAL	1500037706	0000060670		
2	02/03/2006	FAC SIMPLES NACIONAL	1500037706	0000060670		
2	02/03/2006	FAC SIMPLES NACIONAL	1500037706	0000060670		
2	02/03/2006	FAC SIMPLES NACIONAL	1500037706	0000060670		
2	02/03/2006	FAC SIMPLES NACIONAL	1500037706	0000060670		
2	02/03/2006	FAC SIMPLES NACIONAL	1500037706	0000060670		
2	02/03/2006	FAC SIMPLES NACIONAL	1500037706	0000060670		
2	02/03/2006	FAC SIMPLES NACIONAL	1500037706	0000060670		
2	02/03/2006	FAC SIMPLES NACIONAL	1500037706	0000060670		
2	02/03/2006	FAC SIMPLES NACIONAL	1500037706	0000060670		
2	02/03/2006	FAC SIMPLES NACIONAL	1500037706	0000060670		
2	02/03/2006	FAC SIMPLES NACIONAL	1500037706	0000060670		

Os números na 1ª. coluna, circulos em amarelo, identificam os tipos de registro. Os tipos são definidos da seguinte forma:

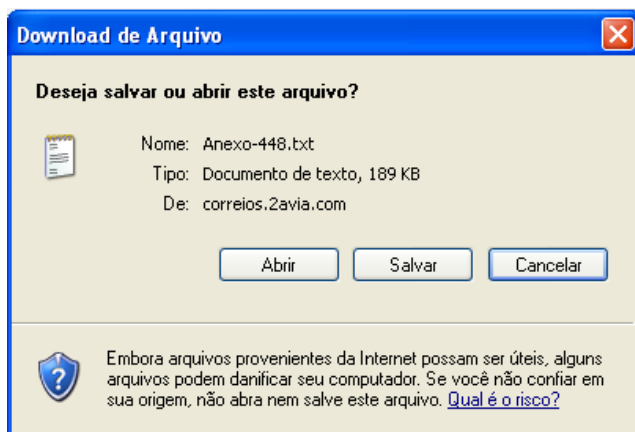
- 0 – Identificação (Dados do cliente e da fatura)**
- 1 – Cabeçalho**
- 2 – Registros de detalhes (serviços prestados)**
- 3 – Subtotais**
- 4 – Totalização do extrato da fatura**

### Instruções para importação do arquivo texto do extrato da fatura no Microsoft Excel ®

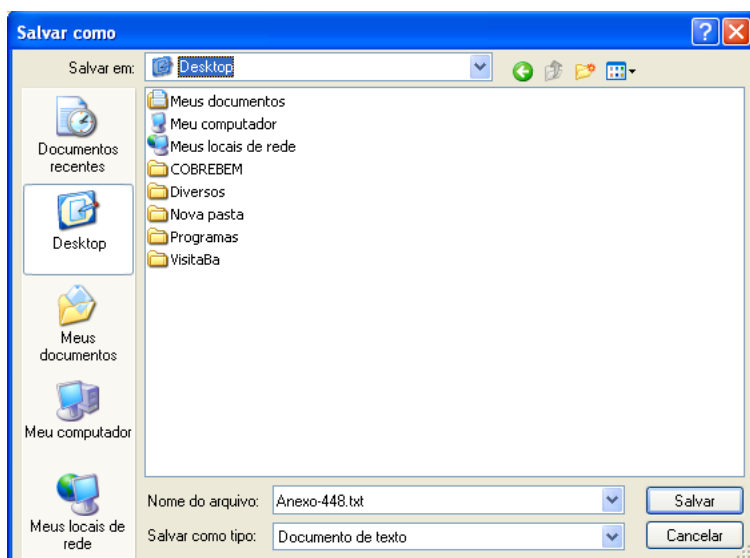
1. Clicando-se em algum dos registros do campo "Nosso Número", será exibido o boleto para visualização/impressão do cliente.

Nosso Número	Vencimento	Valor	Documento	Sacado	CNPJ
<a href="#">10100110100110011</a>	03/04/2006	R\$78.315,20	<a href="#">8123456789</a>	BANCO INTERNACIONAL	12.345.678/0001-99
<a href="#">10110110110101100</a>	03/04/2006	R\$148.005,47	<a href="#">8987654321</a>	BANCO INTERNACIONAL	12.345.678/0001-99
<a href="#">1010111000101001</a>	03/04/2006	R\$212,80	<a href="#">8963852741</a>	BANCO INTERNACIONAL	12.345.678/0001-99
<a href="#">10110101010101010</a>	03/04/2006	R\$11.099,40	<a href="#">8147258369</a>	BANCO INTERNACIONAL	12.345.678/0001-99

- Para baixar o arquivo com o extrato da fatura, clicar com o botão direito do mouse em algum dos registros do campo “Documento” e selecionar a opção “Salvar”.

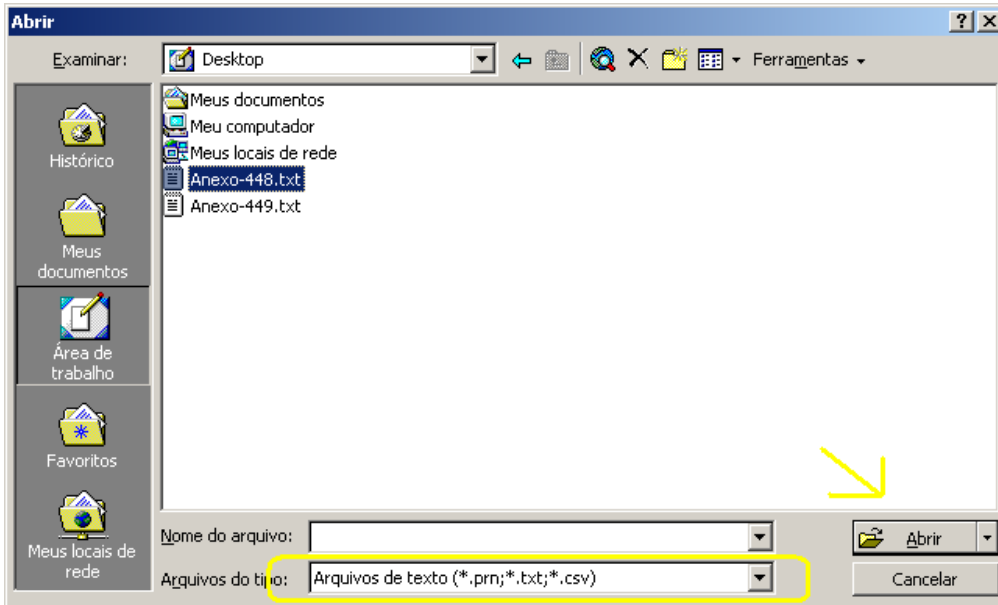


- Aparecerá outra janela para escolha do diretório onde será salvo o arquivo de extrato da fatura.
- Selecionar o diretório desejado, em seguida clicar em salvar.

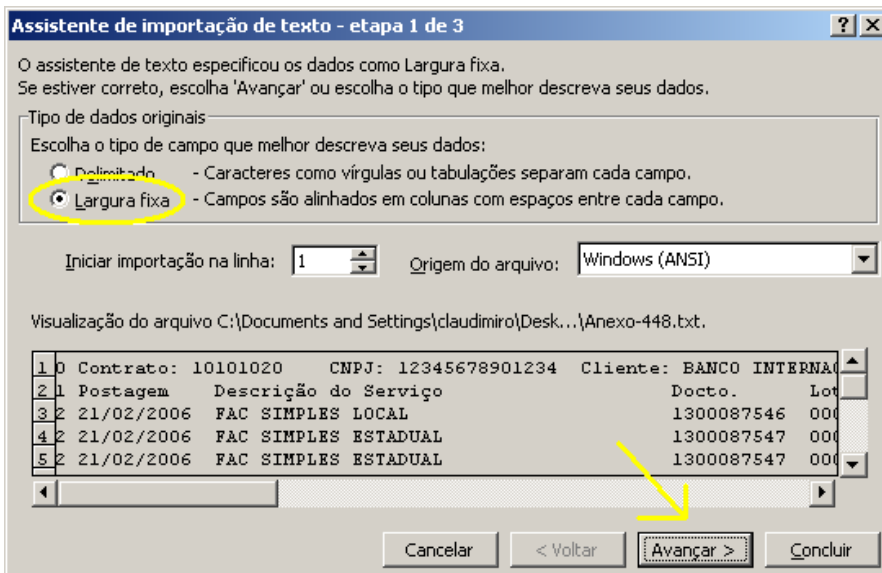


- Abriu o Microsoft Excel ® e clicou em “Arquivo”, em seguida clicou em “Abrir...”.
- Selecionou o diretório onde o arquivo foi salvo.
- Na opção “arquivos do tipo” selecionou “Arquivos de texto”, em seguida será exibido o arquivo com o extrato da fatura.

8. Selecionar esse arquivo com o mouse e clicar em Abrir.



9. Será exibida a tela a seguir. Nela, certificar-se que a opção “Largura Fixa” está selecionada e clicar em Avançar.



10. Delimitar os campos como “Postagem”, “Descrição do Serviço”, “Docto.”, conforme as instruções a seguir:

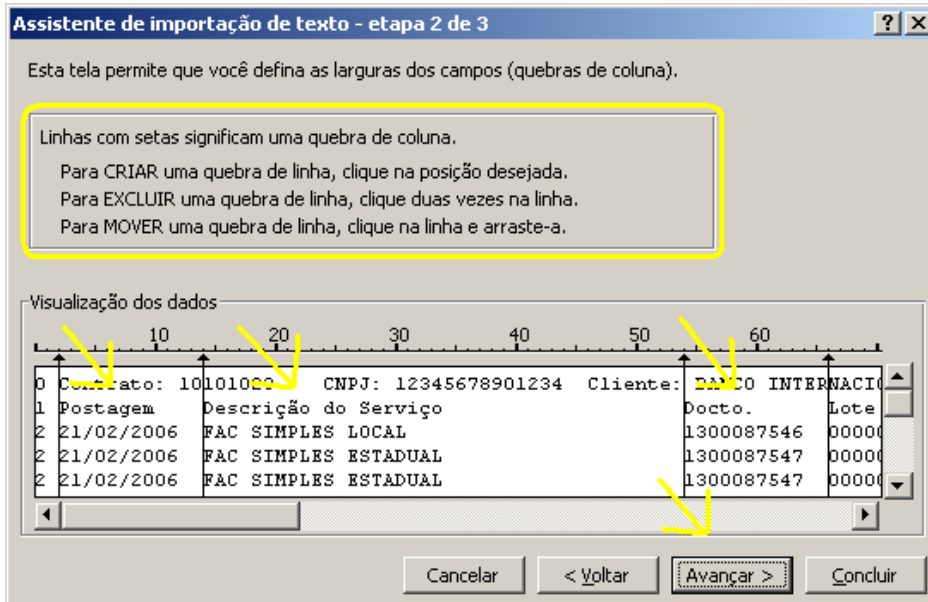
Linhas com setas significam uma quebra de coluna.

Para CRIAR uma quebra de linha, clique na posição desejada.

Para EXCLUIR uma quebra de linha, clique duas vezes na linha.

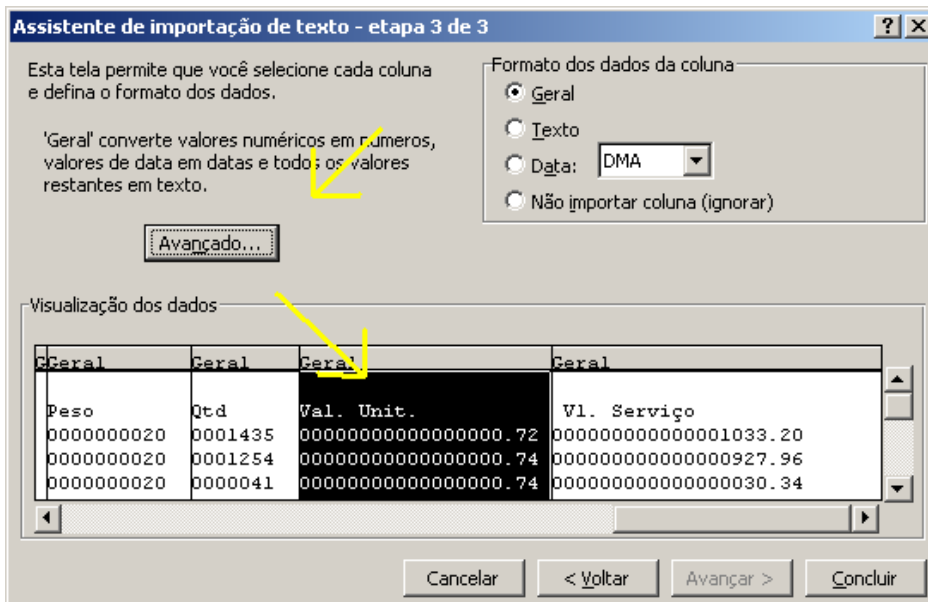
Para MOVER uma quebra de linha, clique na linha e arraste-a.

11. Clicar em Avançar, quando todos os campos estiverem delimitados corretamente.



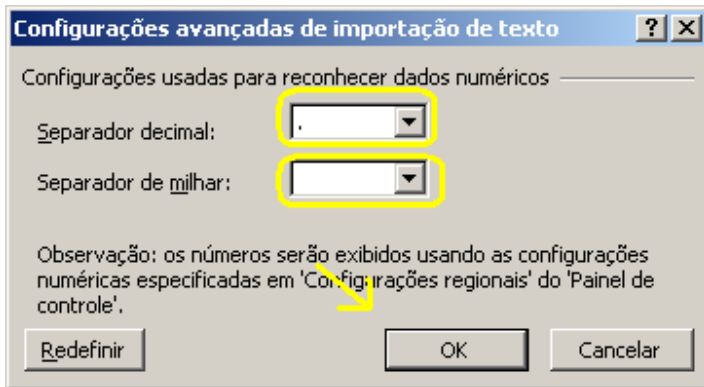
12. Clicar em avançar para que o Microsoft Excel ® interprete estas delimitações como colunas na importação do arquivo texto.

13. Selecionar a coluna "Val. Unit" e clicar em Avançado.



14. Selecionar "." (ponto) como separador de decimal

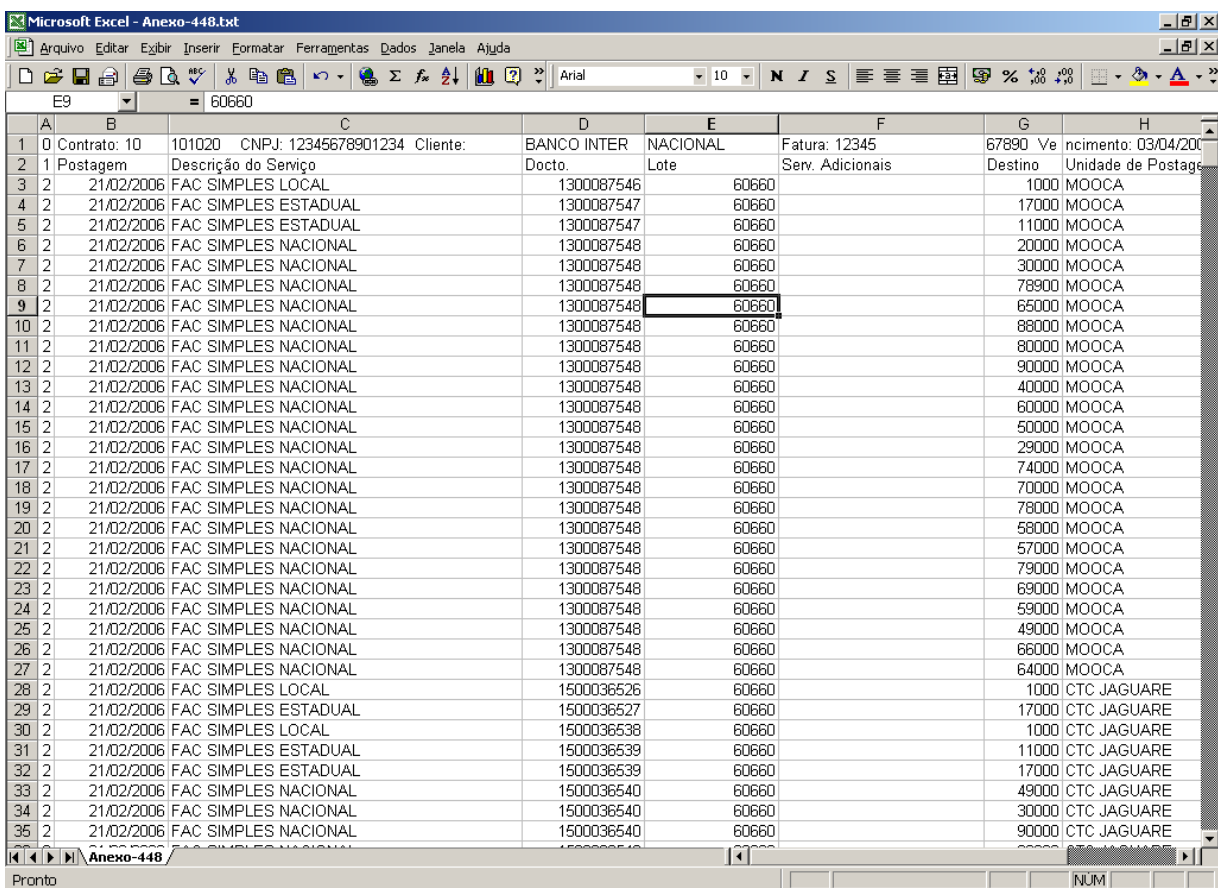
15. Deixar em branco (apagar) o separador de milhar e clicar em OK, conforme figura:



16. Repetir as operações 13, 14, e 15 para o campo "Val. Serviço"

17. Clicar em **Concluir**.

18. Ao final o arquivo terá a apresentação a seguir. Acertar a largura das colunas conforme desejado e realizar as operações desejadas de acordo com as funcionalidades do Microsoft Excel®.



A	B	C	D	E	F	G	H				
1	0	Contrato: 10	101020	CNPJ: 12345678901234	Cliente:	BANCO INTER	NACIONAL	Fatura: 12345	67890	Ve	ncimento: 03/04/200
2	1	Postagem	Descrição do Serviço	Docto.	Lote	Serv. Adicionais	Destino	Unidade de Postage			
3	2	21/02/2006	FAC SIMPLES LOCAL	1300087546	60660			1000	MOOCA		
4	2	21/02/2006	FAC SIMPLES ESTADUAL	1300087547	60660			17000	MOOCA		
5	2	21/02/2006	FAC SIMPLES ESTADUAL	1300087547	60660			11000	MOOCA		
6	2	21/02/2006	FAC SIMPLES NACIONAL	1300087548	60660			20000	MOOCA		
7	2	21/02/2006	FAC SIMPLES NACIONAL	1300087548	60660			30000	MOOCA		
8	2	21/02/2006	FAC SIMPLES NACIONAL	1300087548	60660			78900	MOOCA		
9	2	21/02/2006	FAC SIMPLES NACIONAL	1300087548	60660			65000	MOOCA		
10	2	21/02/2006	FAC SIMPLES NACIONAL	1300087548	60660			88000	MOOCA		
11	2	21/02/2006	FAC SIMPLES NACIONAL	1300087548	60660			80000	MOOCA		
12	2	21/02/2006	FAC SIMPLES NACIONAL	1300087548	60660			90000	MOOCA		
13	2	21/02/2006	FAC SIMPLES NACIONAL	1300087548	60660			40000	MOOCA		
14	2	21/02/2006	FAC SIMPLES NACIONAL	1300087548	60660			60000	MOOCA		
15	2	21/02/2006	FAC SIMPLES NACIONAL	1300087548	60660			50000	MOOCA		
16	2	21/02/2006	FAC SIMPLES NACIONAL	1300087548	60660			29000	MOOCA		
17	2	21/02/2006	FAC SIMPLES NACIONAL	1300087548	60660			74000	MOOCA		
18	2	21/02/2006	FAC SIMPLES NACIONAL	1300087548	60660			70000	MOOCA		
19	2	21/02/2006	FAC SIMPLES NACIONAL	1300087548	60660			78000	MOOCA		
20	2	21/02/2006	FAC SIMPLES NACIONAL	1300087548	60660			58000	MOOCA		
21	2	21/02/2006	FAC SIMPLES NACIONAL	1300087548	60660			57000	MOOCA		
22	2	21/02/2006	FAC SIMPLES NACIONAL	1300087548	60660			79000	MOOCA		
23	2	21/02/2006	FAC SIMPLES NACIONAL	1300087548	60660			69000	MOOCA		
24	2	21/02/2006	FAC SIMPLES NACIONAL	1300087548	60660			59000	MOOCA		
25	2	21/02/2006	FAC SIMPLES NACIONAL	1300087548	60660			49000	MOOCA		
26	2	21/02/2006	FAC SIMPLES NACIONAL	1300087548	60660			66000	MOOCA		
27	2	21/02/2006	FAC SIMPLES NACIONAL	1300087548	60660			64000	MOOCA		
28	2	21/02/2006	FAC SIMPLES LOCAL	1500036526	60660			1000	CTC JAGUARE		
29	2	21/02/2006	FAC SIMPLES ESTADUAL	1500036527	60660			17000	CTC JAGUARE		
30	2	21/02/2006	FAC SIMPLES LOCAL	1500036538	60660			1000	CTC JAGUARE		
31	2	21/02/2006	FAC SIMPLES ESTADUAL	1500036539	60660			11000	CTC JAGUARE		
32	2	21/02/2006	FAC SIMPLES ESTADUAL	1500036539	60660			17000	CTC JAGUARE		
33	2	21/02/2006	FAC SIMPLES NACIONAL	1500036540	60660			49000	CTC JAGUARE		
34	2	21/02/2006	FAC SIMPLES NACIONAL	1500036540	60660			30000	CTC JAGUARE		
35	2	21/02/2006	FAC SIMPLES NACIONAL	1500036540	60660			90000	CTC JAGUARE		